



**КОМИТЕТ ИМУЩЕСТВЕННЫХ ОТНОШЕНИЙ  
АДМИНИСТРАЦИИ ПЕРМСКОГО МУНИЦИПАЛЬНОГО ОКРУГА**

**РЕШЕНИЕ**

о размещении объектов № 429

Пермский край  
Пермский округ

17.02.2023

Комитет имущественных отношений администрации Пермского муниципального округа разрешает Открытому акционерному обществу «Межрегиональная распределительная сетевая компания Урала» (ИНН 6671163413, ОГРН 1056604000970, почтовый адрес: 620026, г. Екатеринбург, ул. Мамина Сибиряка, д. 140)

размещение объекта: «Строительство ВЛ 0,4 кВ от ближайшей опоры ВЛ 0,4 кВ от ТП-4206, установка оборудования учета э/э на опоре ВЛ 0,4 кВ для электроснабжения малоэтажной жилой застройки по адресу: Пермский край, Пермский район, Хохловское с/п, с. Хохловка, (кад. номер зем. участка 59:32:3000006:2189)»

на землях муниципальной собственности

на срок бессрочно

Местоположение: Пермский край, Пермский муниципальный округ

Приложение: схема предполагаемых к использованию земель или земельных участков.

Особые условия использования:

1) При установке опор электросетевого хозяйства учесть параметры ширины проезда улично-дорожной сети, во избежание сужения полосы отвода дороги. Установить опоры на расстоянии не более 2 метров от границ земельного участка.

2) При условии получения разрешения на производство земляных работ.

Заместитель председателя комитета  
имущественных отношений администрации  
Пермского муниципального округа



М.В. Королева

(подпись, печать)



**СХЕМА**

**предполагаемых к использованию земель или части земельного участка**

Объект: Строительство участка ВЛ 0,4 кВ от ближайшей опоры ВЛ 0,4 кВ от ТП-4206, установка оборудования для электрооборудования участка в/э на опоре ВЛ 0,4 кВ для электрооборудования малоэтажной жилой застройки по адресу: Пермский край, Пермский район, Холмогорское с/п. с. Холмогорка (кад. номер зем. участка 59:32:3000006:2189)  
 Местоположение: Российская Федерация, Пермский край, Пермский м.о.  
 Площадь земель или части земельного участка: 353 кв.м.  
 Категория земель: земли населенных пунктов, земли сельскохозяйственного назначения  
 Вид разрешенного использования (при наличии): -

Обозначение характерных точек границ	Координаты, м	
	X	Y
1	545698,38	2232370,42
2	545696,39	2232370,63
3	545696,71	2232373,60
4	545699,27	2232374,38
5	545689,33	2232374,49
6	545684,12	2232375,12
7	545680,86	2232375,13
8	545646,61	2232375,27
9	545633,70	2232381,32
10	545626,03	2232381,35
11	545623,73	2232381,36
12	545622,96	2232379,72
13	545640,95	2232371,29
14	545683,93	2232369,28
15	545683,83	2232369,28
16	545683,82	2232369,11
17	545688,18	2232368,59
18	545689,40	2232368,44
19	545694,09	2232367,63
20	545698,01	2232367,40
21	545698,37	2232370,37
1	545698,38	2232370,42

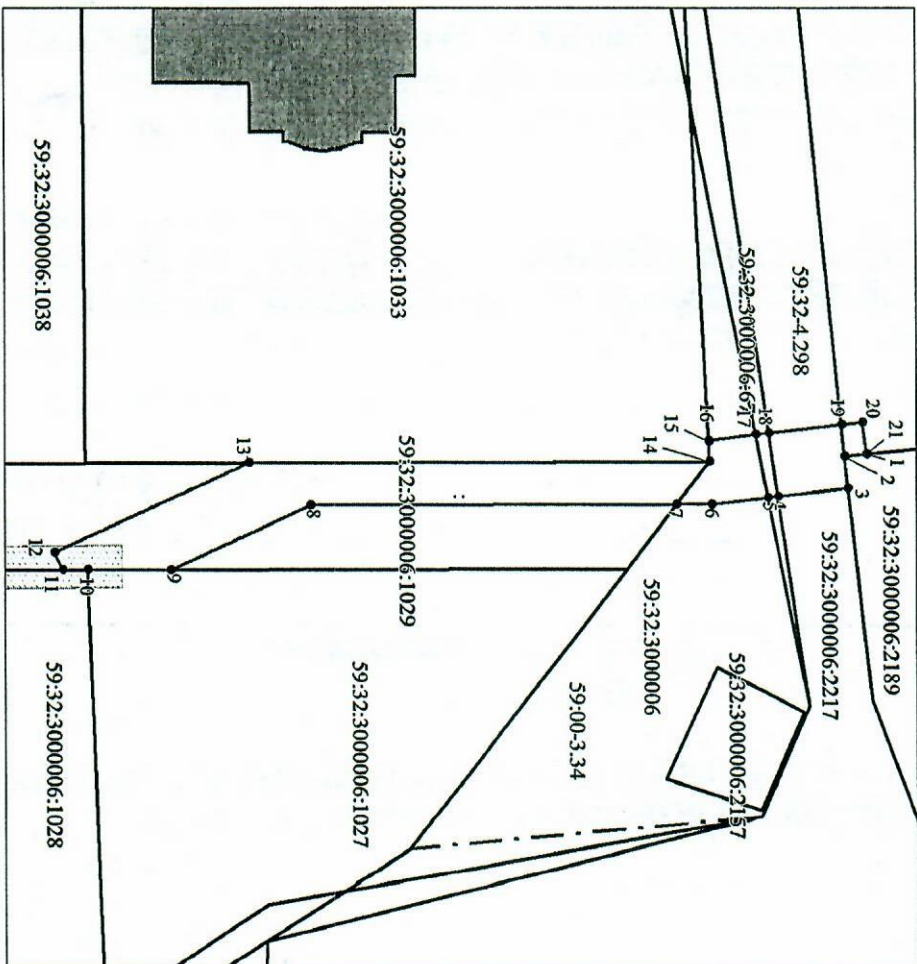
(Система координат: МСК-59 (зона2))

**Описание границ смежных земельных участков:**

- От т1 до т3 – земельный участок 59:32:3000006:2189, земельный участок 59:32:3000006:67
- От т3 до т4, от т18 до т19 – земельный участок 59:32:3000006:2217, земельный участок 59:32:3000006:67
- От т4 до т5, от т17 до т18, от т19 до т21 – земельный участок 59:32:3000006:67
- От т5 до т7, от т11 до т13, от т16 до т17 – земли, свободные от прав третьих лиц
- От т7 до т9 – земельный участок 59:32:3000006:1029
- От т9 до т10 – земельный участок 59:32:3000006:1027
- От т10 до т11 – земельный участок 59:32:3000006:1028
- От т13 до т16 – земельный участок 59:32:3000006:1033

**Условные обозначения:**

- Граница испрашиваемого земельного участка (части земельного участка)
- Граница существующих земельных участков, учтенных в ЕПРН
- Граница охранной зоны
- Граница существующих объектов капитального строительства, учтенных в ЕПРН



59:15:10301014
59:15:4:25

- Границы кадастрового квартала
- Номер кадастрового квартала
- Надписи кадастрового номера земельного участка
- Обозначение муниципального образования, населенного пункта

Заявитель

*(Signature)*  
 ИП, инд. предпр.

А.М. Казанцева  
 (по доверенности)  
 №ПЗ-434-2923 от 23.01.2023